

CONSULTATIONS SECTORIELLES

LA FILIÈRE BOIS



Ce qu'il faut retenir

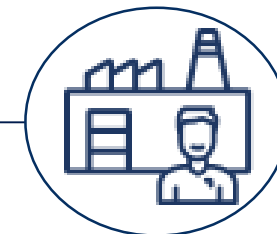
- On comptabilise **33 500 salariés** de la filière bois en Grand Est, dont **un tiers** exerce dans le **sous-secteur de la construction bois**.
- Les actifs occupant une profession spécifique du secteur du bois sont **majoritairement des hommes** (89 %), un peu **plus jeunes qu'en moyenne** (15 % de moins de 25 ans), et le recours au **non salariat est un peu plus fréquent** (17 % pour 10 % tous métiers confondus).
- Un peu plus de **3 700 jeunes** sont inscrits dans une **formation du domaine du bois**, dont 48 % en apprentissage.
- À l'**horizon 2030**, les **besoins** seront **importants** sur les métiers du bois en lien avec les départs à la retraite ; ils seront en partie couverts par la formation initiale. Des **tensions plus élevées** sont à prévoir sur les **métiers les plus qualifiés** (cadres et ingénieurs) et sur la **partie construction bois** où les besoins sont croissants (des créations de postes en plus des départs à la retraite).

FILIÈRE BOIS

ACTIVITÉS ET EMPLOI

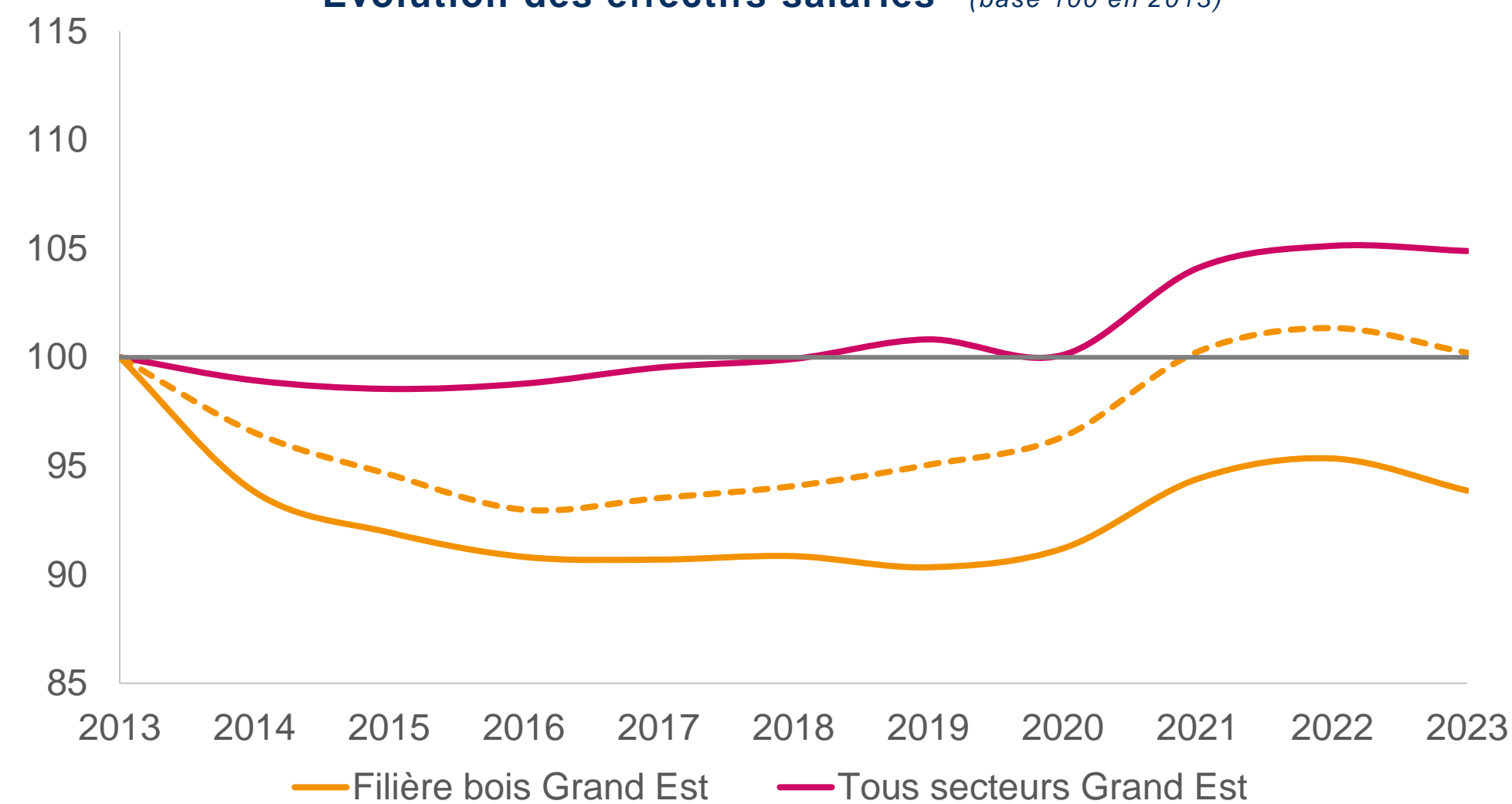
Sources : Urssaf Caisse nationale, Insee - RP 2021

15 000 ÉTABLISSEMENTS
33 500 SALARIÉS
(3 500 établissements employeurs)



ACTIVITÉS	EFFECTIF SALARIÉ	ÉVOL. 5 ANS
Sylviculture	4 000	<i>n.d.</i>
Travail du bois	6 300	+3 %
Ameublement	5 500	-3 %
Construction Bois	10 500	+6 %
Commerce Bois	7 200	+5 %
Total bois	33 500	+3 %*

Évolution des effectifs salariés* (base 100 en 2013)



* Hors sylviculture

— Filière bois Grand Est — Tous secteurs Grand Est
- - - Filière bois France métro. — Base 100

Consultations sectorielles - Filière bois



14 700 ACTIFS

exercent une profession spécifique
TRAVAIL DU BOIS ET AMEUBLEMENT, MÉTIERS ARTISANAUX, MÉTIERS DU BOIS DANS LE BÂTIMENT,
MÉTIERS DE LA SYLVICULTURE

76 % des effectifs exercent dans une entreprise de la filière bois

Les autres secteurs utilisateurs

- Activités commerciales non comprises dans la filière bois
- Activités industrielles non comprises dans la filière bois
- Agences d'intérim...

PROFIL DES ACTIFS

11 %

Toutes professions : 48 %

15 %

Toutes professions : 10 %

17 %

Toutes professions : 10 %



FILIERE BOIS

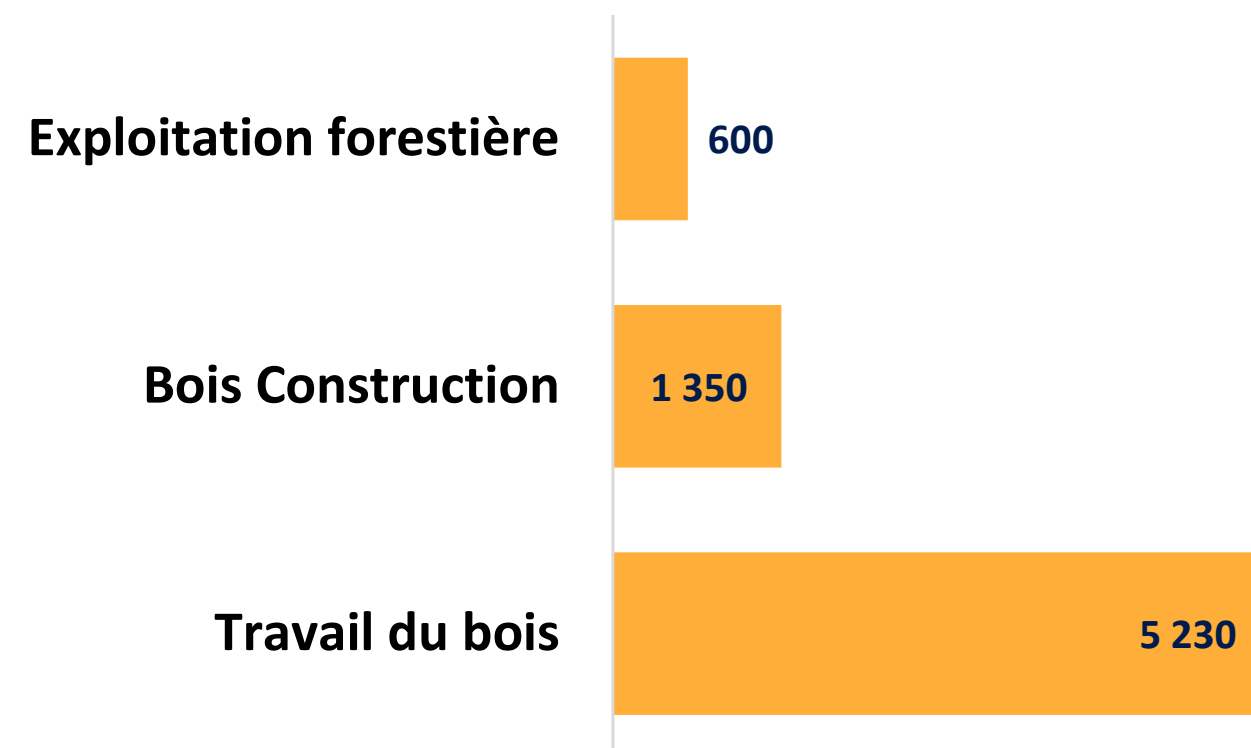
MARCHE DU TRAVAIL : BESOINS DE RECRUTEMENT, DEMANDEURS D'EMPLOI

Sources : STMT, France Travail ; Région Grand Est

BESOINS DE RECRUTEMENTS



7 200
OFFRES D'EMPLOI
diffusées par France Travail durant une année (T4 2023 – T32024)



LES BESOINS DE RECRUTEMENT/RENOUVELLEMENT À L'HORIZON 2030

Bois Exploitation / Industrie

- Besoins de recrutement liés aux cessations d'activité (peu de créations d'emploi)
- Les jeunes sortant de *formation initiale* couvrent 75% des besoins
- Tensions à prévoir sur les métiers les plus qualifiés : ingénieurs et cadres de l'industrie

Bois bâtiment

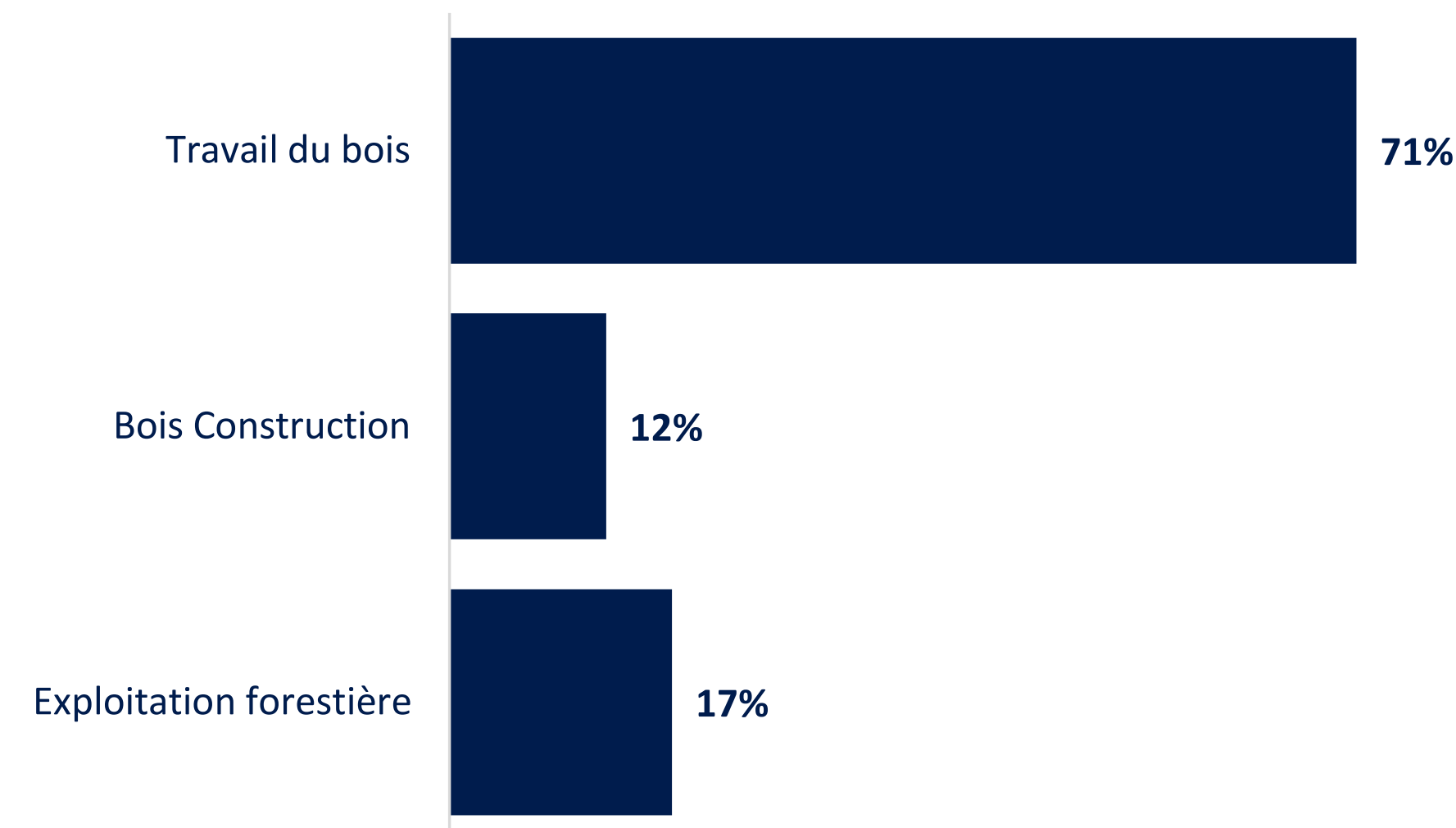
- Besoins = cessations d'activité + créations d'emploi
- De forts besoins de recrutement, couverts pour moitié par les jeunes sortant de *formation initiale* (champ : OQ et ONQ gros œuvre et second œuvre)
- Tensions : agencement, isolation, menuisier, charpentier

DEMANDEURS D'EMPLOI



3 100
inscrits à France Travail
T4-2024
1 500 en cat. A

RÉPARTITION DES DEMANDEURS D'EMPLOI SUR LES PRINCIPAUX MÉTIERS (CODE ROME)

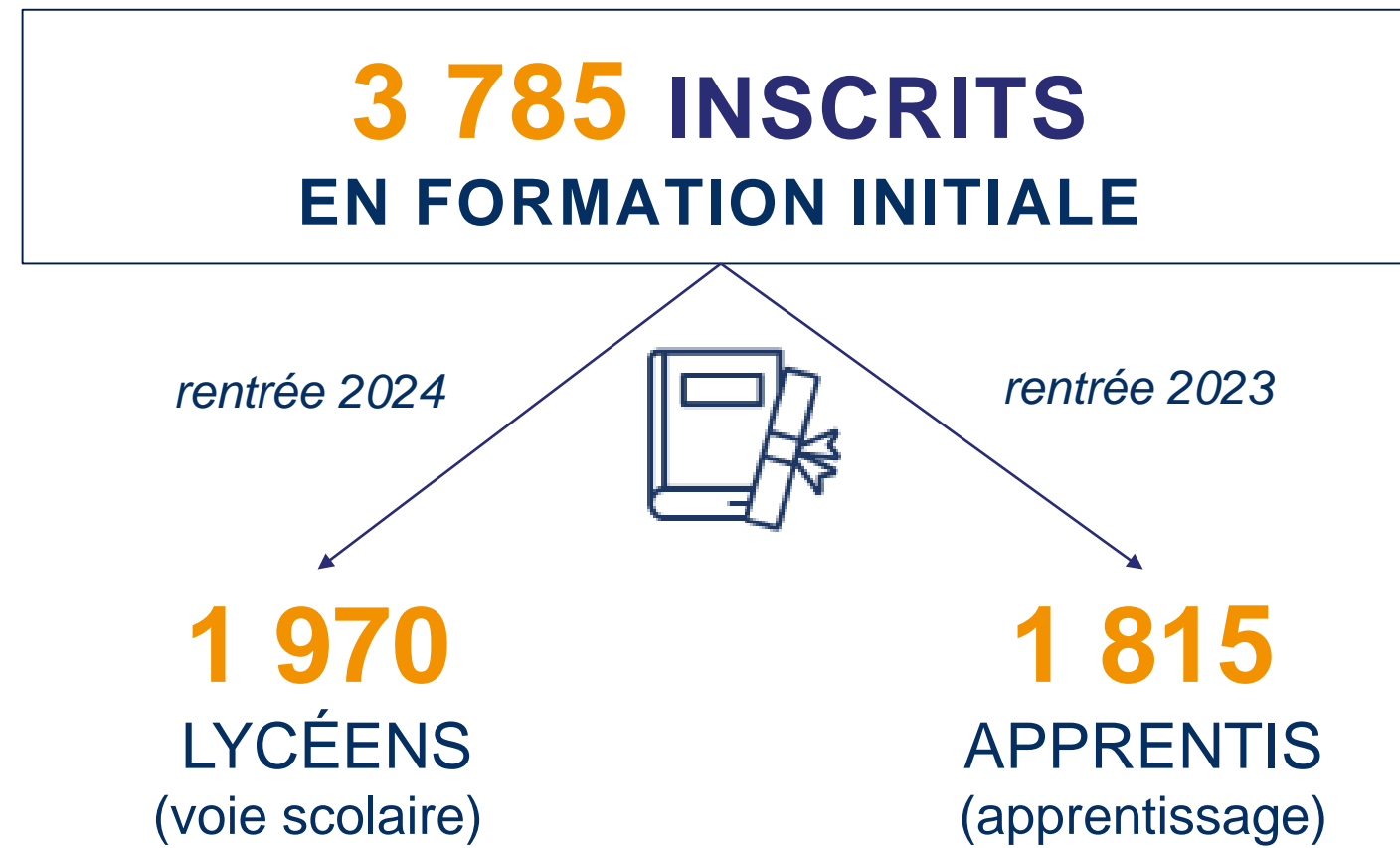




FILIÈRE BOIS

FORMATION INITIALE ET CONTINUE, ORIENTATION

Sources : MENJ-DEPP-Rectorats des Académies du Grand Est ; Région Grand Est



Formations	Nombre de formations	Effectifs
Niveau 3 (CAP ...)	19	39,5%
Niveau 4 (Bac-Bac Pro ...)	15	45,5%
Niveau 5 (BTS ...)	4	14,5%
Niveaux 6-7 (Bac + 3 et >)	4	0,5%
TOTAL	42	100%

DISPOSITIFS D'INFORMATION, DE PROMOTION ET DE FORMATION

Les actions 2024 du Conseil Régional :

SERVICE ORIENTATION

- Des ressources sur Orientest.fr : 1 site de référence, 2 vidéos
- Agenda de l'orientation : 62 forums et manifestations répertoriés
- 2 Ambassadeurs métiers Orient'Est « Bois, forêt »
- Boîte à outils : 1 fiche action, 8 fiches ressources
- 1 guide sectoriel post 3^e « Bois, forêt »

DIRECTION DE LA FORMATION

Programme régional de formation 2024 :

Financement Conseil Régional du Grand Est

- **27** actions de formation programmées
- **316** places de formation disponibles

ENJEUX A COURT ET MOYEN TERME

QUELQUES PISTES DE RÉFLEXION

Ces pistes de réflexion sont issues de la veille permanente réalisée au sein de l'Oref Grand Est ainsi que des retours aux questionnaires adressés aux branches professionnelles dans le cadre des consultations sectorielles 2025.

● CONTEXTE SOCIO-ÉCONOMIQUE

- **Baisse de la construction neuve** : impact sur la filière du bois (entreprises qui ne font que du neuf)
- **Contexte géopolitique** : Evolution du prix du bois ? Questionnements sur les approvisionnements futurs ?
- **Ameublement & aménagement** : les entreprises manquent de visibilité et tablent sur une baisse d'activité de 15 à 20%. Le mobilier est une catégorie de biens parmi les plus importés en France.
- **Contrainte réglementaire** : Hausse des nouvelles réglementations en France non subie par la concurrence internationale.

● ENJEUX ENVIRONNEMENTAUX

- **Le bois : un atout pour la préservation de l'environnement**
 - Effet pompe à carbone des forêts
 - Matière première renouvelable
 - Peu énergivore pour sa production
 - Dans le bois rien ne se perd ! Utilisation de sciure, copeaux, bois de rebut...
 - Les constructions bois : un bâtiment à ossature et bardage bois représente 3,45 tonnes de CO2 en moins par 50 m²
- **Bureaux d'études** : insuffisamment formés au matériau bois
- Baisse des constructions neuves et besoins de rénovation grandissants
- Hausse des coûts de la matière première

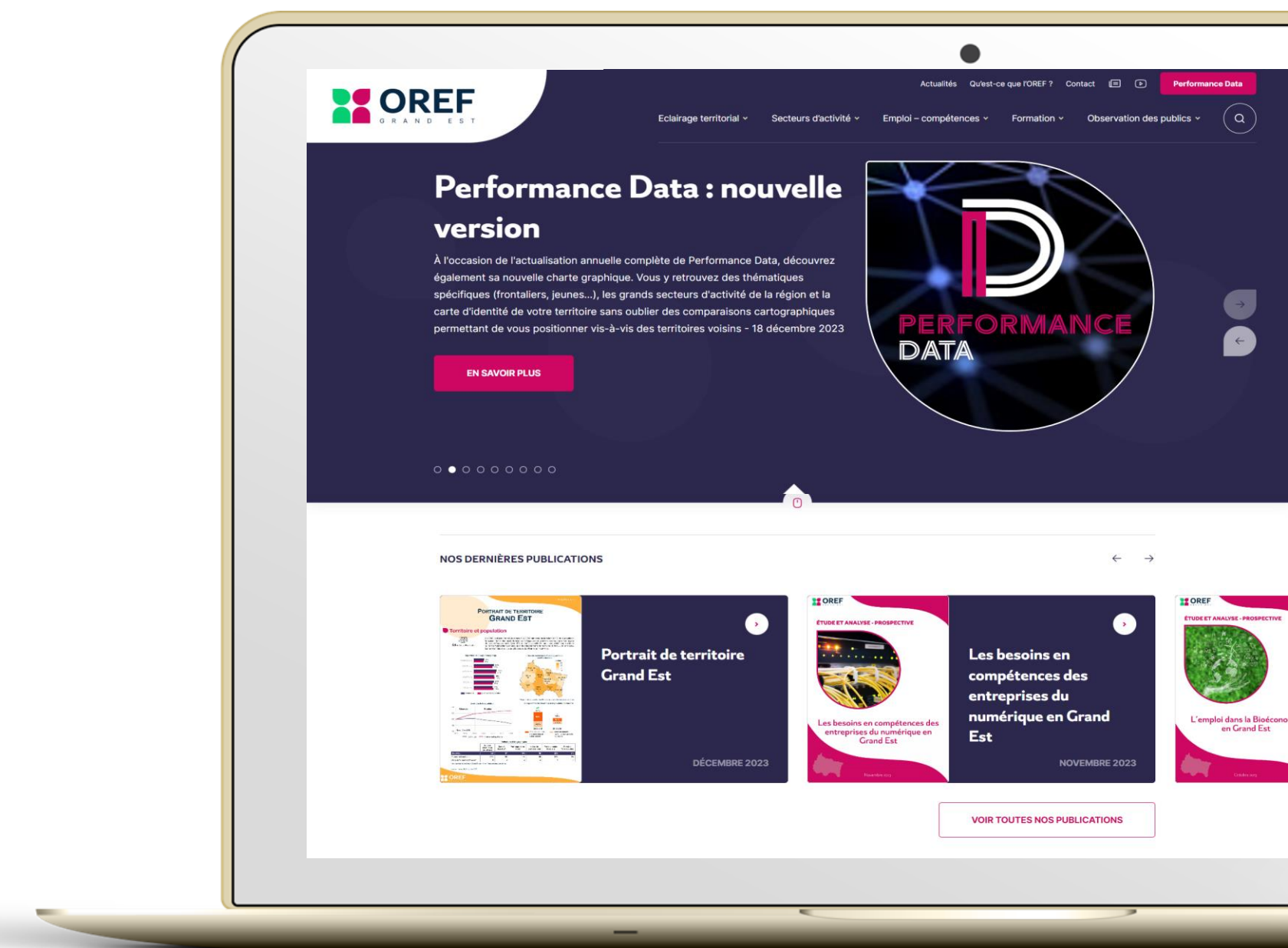
● NUMÉRISATION ET DIGITALISATION

- **Déploiement des technologies numériques** : robotique, réalité virtuelle/augmentée
- Développement de la fabrication additive (petites pièces de meubles)
- **Intelligence artificielle** : besoins de formations pour une intégration efficace au sein des activités.



Le développement de l'approche filière : Pour une utilisation du bois dans toutes ces dimensions

D'un raisonnement « mono activité » (scierie, panneau, papier, meuble ...) la filière mute progressivement vers des unités « multi activités ». L'enjeu est de valoriser le bois vers de multiples usages en limitant les mouvements de matière, en recyclant...



<http://www.oref.grandest.fr>